

# Välkomna till informationsmöte gällande införande av råd för funktionsstödsfrågor

**Mötet börjar 16:30**

Camilla Blomqvist och Anna Lifjorden

# Agenda

- Välkomna
- Bakgrund
- Syfte med mötet
- Förvaltningen för funktionsstöd organisering uppdrag och ansvar
- Rådets betydelse och funktion
- Förvaltningens förslag för funktionshinderråd
- Stund för frågor

- I den nya nämndorganisationen har ansvaret för lokalt funktionshinderråd överförts till nämnden för funktionsstöd
- Dialog med civilrättsorganisationer har genomförts genom enkät och workshop
- Återkoppling från dialog har gjorts i nämnden i februari
- Dialog med Göteborgs råd för funktionshinderfrågor har genomförts i mars
- Göteborg råd för funktionshinderfrågor har givits möjlighet att inkomma med synpunkter på modellen.
- Nämnd 21 april. *Ärendet återremitterades med uppdrag till förvaltningen för att genomföra ytterligare dialog med berörda föreningar för att nå en större samsyn kring representationen i rådet.*

## Remissutskick

- Utskick till föreningar
- Inbjudan till infomöte
- Två frågor för input
- Svar senast 20 maj

## Infomöte

- **17 maj**
- **Välja mellan två tider**
- Information om förslaget
- Möjlighet till förståelsefrågor

## GRF

- 24 maj
- Presentera inputen och det ev förändrade förslaget
- Möjlighet till dialog och input

# Mötets syfte

## Nå samsyn

- Ökad kunskap om organisationen
- Ökad kunskap om rådets syfte och uppdrag
- Ökad kännedom om förslaget
- Ökad kunskap om processen
- Möjlighet att ställa förståelsefrågor
- Svar senast 20 maj

## Frågor i utskicket

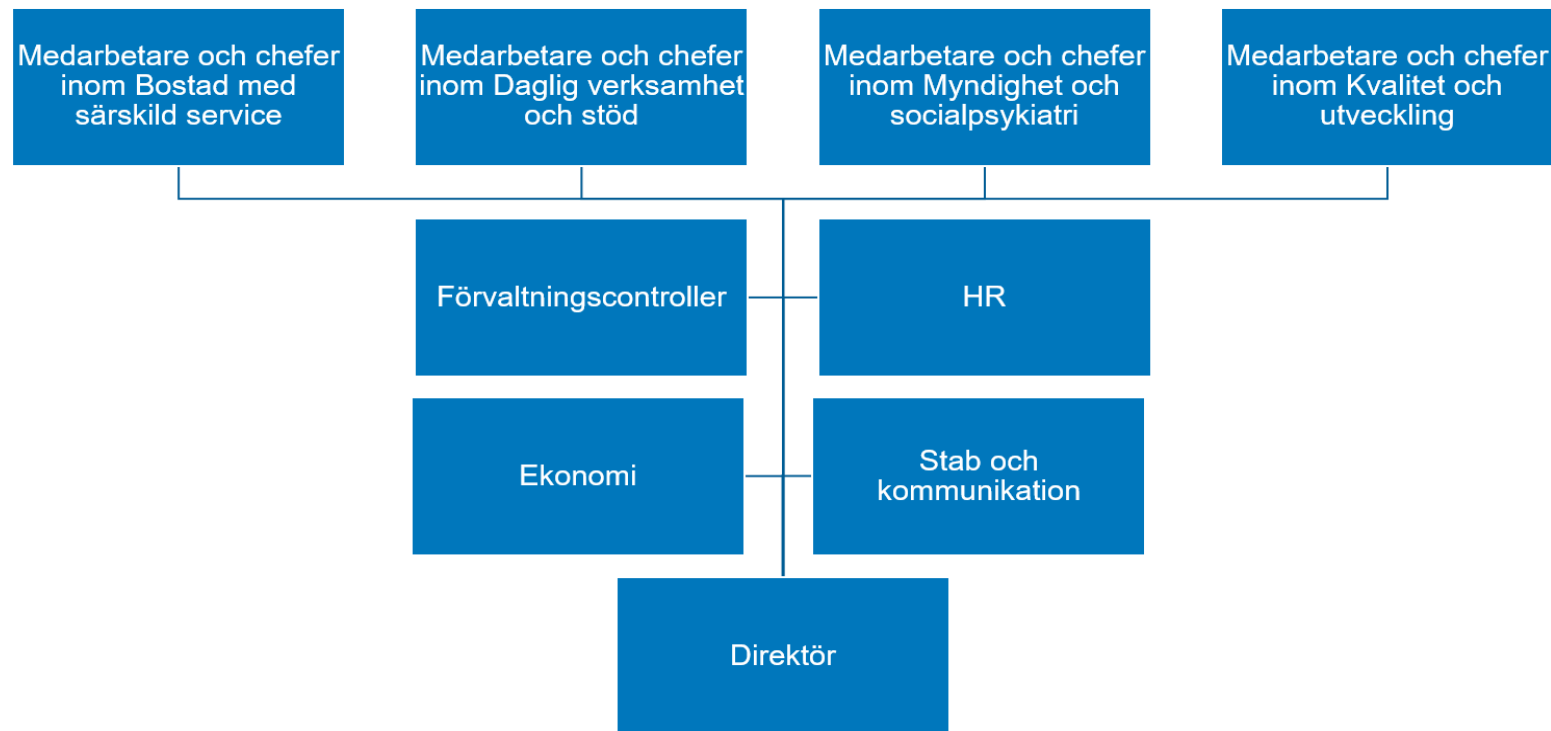
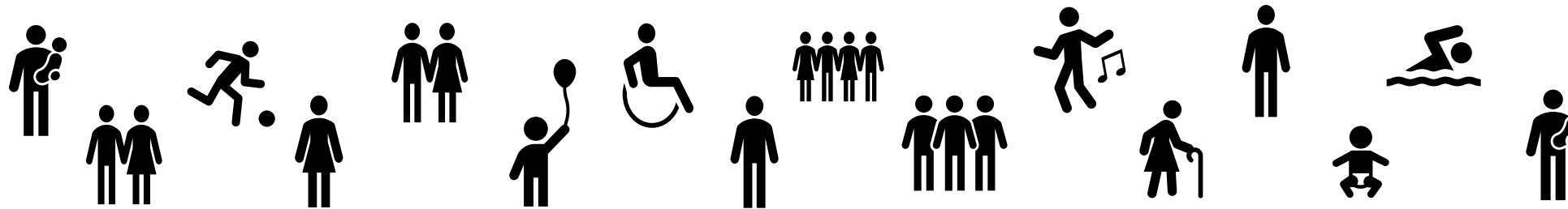
- Ser er organisation något behov av att ändra i den föreslagna mandatfördelningen? Hur och varför?
- Har er organisation tankar och inspel kring om hur nomineringsprocessen bör gå till?

# Förvaltningen för funktionsstöd

Sveriges största funktionsstödsförvaltning

- Drygt 5000 medarbetare
- 3900 personer har LSS-insats
- 1900 personer har beslut om daglig verksamhet
- 1900 personer beslut om BmSS
- 2800 personer har beslut om boendestöd
- 1000 personer har beslut om personlig assistans





# Göteborgs stads sex socialnämnder

**Socialtjänstlagens myndighetsutövare och verkställare finns inom sex nämnder - krav på helhetssyn och samverkan**

**Göteborgaren tänker kommun – oavsett förvaltning**

## Samverkan (från reglementena)

Nämnden ska, utöver det som framgår av reglementets kapitel 1, samråda med och aktivt söka samverkan med övriga fem socialnämnder. I syfte att verka för en likvärdig socialtjänst för individer och familjer ansvarar nämnden för:

1. Att utifrån sitt uppdrag säkerställa att samverkan och samordning sker med övriga fem socialnämnder.
2. Att samverka för att få en helhetssyn på individens behov och förmåga samt på hur behoven bäst kan tillgodoses.

Nämnden ansvarar för att samverka med relevanta externa aktörer inom sitt uppdrag.





# Fyra socialförvaltningar utifrån geografiska områden

## Uppdrag

- Verksamheter inom individ- och familjeomsorg
- Fritidgårdsverksamheter
- Lokala trygghetsarbetet, folkhälsoarbetet och medverkan kring sociala erfarenheter i samhällsplanering
- Krisstöd
- Hålla ihop och stärka samverkan med civilsamhället
- Vissa samordnande uppdrag för hela staden inom IFO-området

# Uppdrag Äldre, vård och omsorg

- Uppdrag i hela staden
- Förebyggande insatser riktat till äldres behov av förebyggande
- Stöd samt vård- och omsorgsinsatser kopplat till åldrande.
- I uppdraget ingår även att upptäcka och uppmärksamma äldre personers behov av insatser avseende samsjuklighet och psykisk funktionsnedsättning.
- Samlad kommunal hälso- sjukvård

# Rådens roll och syfte

## Göteborgs råd för funktionshinderfrågor

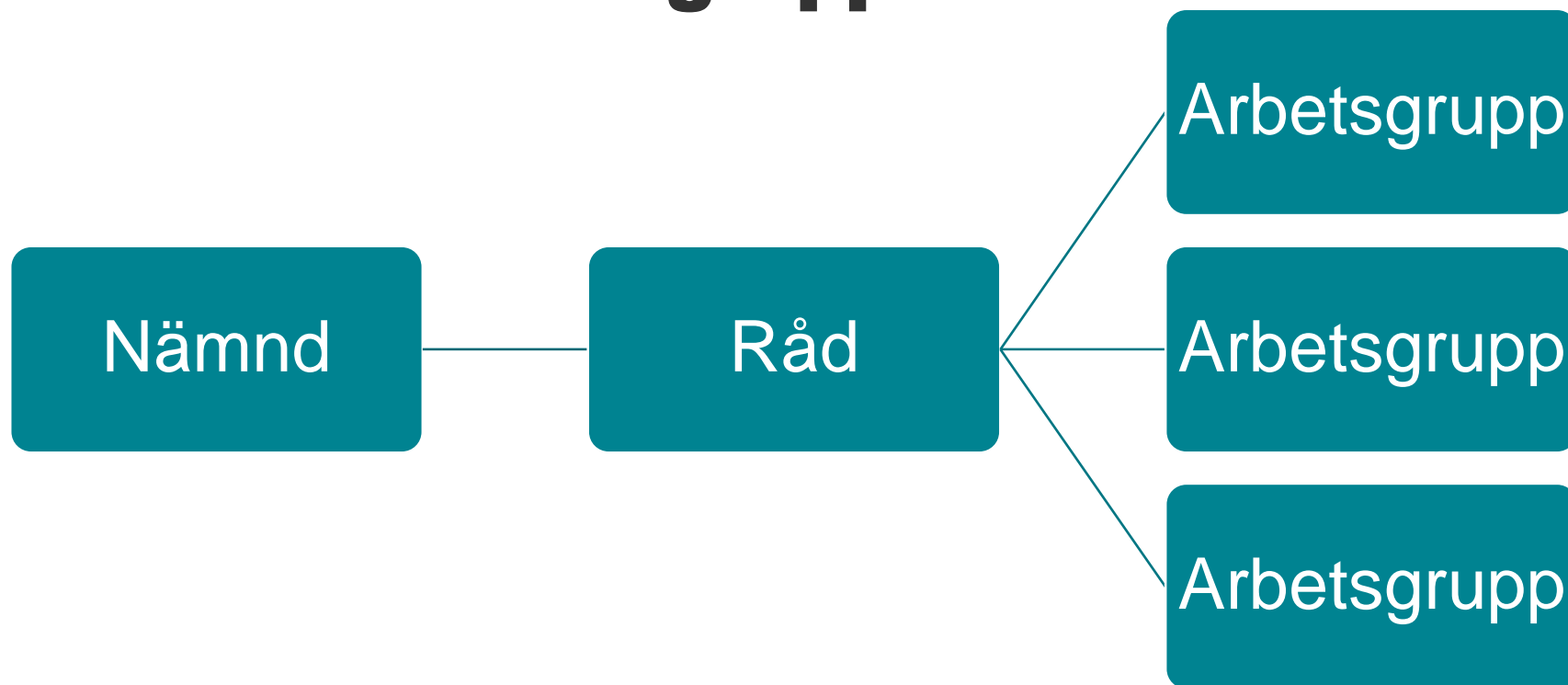
- Kommunstyrelsens råd syftar till att stärka de politiska besluten på strategisk och övergripande nivå med erfarenhetskunskap.
- Rådet är dialogpart i kommuncentrala och strategiska frågor som kan beröra personer med funktionsnedsättning.
- Rådet är remissinstans för kommunstyrelsen.
- Rådet har hållit sig underrättat om arbetena i de nämndanknutna (lokala) råden. GRF:s protokoll har distribuerats till samtliga råd.
- De nämndanknutna råden har haft möjlighet att lyfta frågor av intresse för hela staden till

# Förvaltningens råd för funktionsstödsfrågor

- Förvaltningens råd syftar till att stärka de politiska besluten inom förvaltningens verksamhetsområde med erfarenhetskunskap.
- Rådet är en dialogpart för samråd informationsutbyte och synpunktsinhämtning
- Rådet ska syfta till att förbättra kunskap om levnadsvillkor för personer med funktionsnedsättningar och leda till ökad delaktighet och inflytande i frågor som nämnden har ansvar för
- Rådet är en remissinstans
- Rådet har möjlighet att lyfta frågor av intresse av hela staden till GRF

# Förvaltningens förslag

## Centralt råd med arbetsgrupper



# Förvaltningens förslag

## Modell

Ett centralt råd med arbetsgrupper

## Arbetsgrupper

Tillsätts efter behov för att fördjupa sig i specifik fråga eller tema

## Representation från nämnd

Fem politiska representanter varav en i innehar ordförandeposten

## Frekvens

Sex möten per år

## Mandatfördelning

Åtta mandat fördelas till civilsamhället



# Mandatfördelning

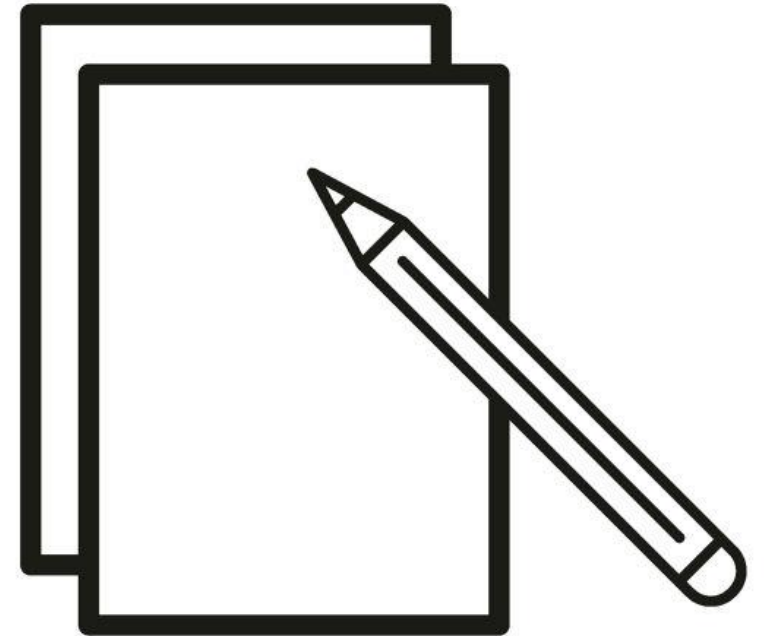
Mandatfördelning speglar sammansättning av funktionsnedsättningar hos mottagare av de stödinsatser som ingår i förvaltningens uppdrag.

Åtta mandat fördelas enligt:

- Fyra mandat fördelas till funktionsrättsföreningar som representerar personer med utvecklingsstörning, autism, eller autismliknande tillstånd
- Ett mandat fördelas till funktionsrättsföreningar som representerar personer med förvärvade hjärnskador
- Ett mandat fördelas till funktionsrättsföreningar som representerar personer med fysiska funktionsnedsättningar
- Två mandat fördelas till funktionsrättsföreningar som representerar personer med psykiska funktionsnedsättningar

# Utvärdering

- Nämnden för funktionsstöd uppdrar åt förvaltningen att under 2022 utvärdera samt återkomma till nämnden om formerna för rådet för funktionsstöd fyller sitt syfte.
- Dialog hålls löpande kring form och arbetssätt





# Frågor i utskicket

- Ser er organisation något behov av att ändra i den föreslagna mandatfördelningen? Hur och varför?
- Har er organisation tankar och inspel kring om hur nomineringsprocessen bör gå till?



## **Kontakt**

**Avdelning Kvalitet och Utveckling**

**Anna Lifjorden**

**[anna.lifjorden@funktionsstod.goteborg.se](mailto:anna.lifjorden@funktionsstod.goteborg.se)**